



# FCE-AW1 Series

12,000 - 62,000 BTU/HR



12,000 - 62,000 BTU/HR

- Chilled water
- Ac motor
- Easy maintenance
- Tasaki Plasma & Ionizer (Optional)
- Turbo wind speed
- High quality air filter

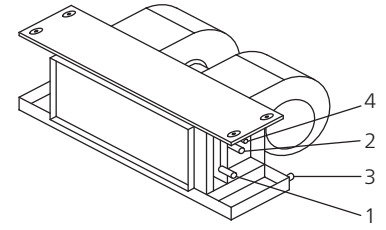


**Remote  
Controller**  
Wireless  
(Optional)



**Remote  
Controller**  
แบบมีสาย  
(Optional)

# FCE-AW1 Series



1. INLET PIPE CONNECTION
2. OUTLET PIPE CONNECTION
3. DRAIN PIPE CONNECTION
4. MANUAL AIR VENT

## STANDARD

- Factory Charged N<sub>2</sub> ชาร์จไนโตรเจนจากโรงงาน
- Closed and Connection for Chilled Water pipe จุดต่อท่อทองแดงแบบเชื่อมปิด
- Vibration Isolating Rubber Ring Hanging แหวนยางของวนเครื่องกันสั่นสะเทือน
- AC Motor มอเตอร์ไฟฟ้ากระแสตรง

## OPTION

- Remote controller แบบไร้สาย
- Remote controller แบบมีสาย
- Half Union Connection for Chiller Water pipe (NPT) จุดต่อท่อทองแดงแบบฮาล์ฟยูเนียน
- Plenum box (Nylon Filter / Aluminum Filter)
- Coated Fins Coil for Anti Corrosion คอยล์เคลือบสีฟ้าป้องกันการกัดกร่อน

## SPECIFICATIONS STANDARD

### MODEL



STANDARD



OPTION PLENUM BOX



OPTION REMOTE CONTROLLER



OPTION REMOTE CONTROLLER + PLENUM BOX

UNIT MODEL รุ่น		FCE04-AW1	FCE06-AW1	FCE08-AW1	FCE10-AW1	FCE12-AW1	FCE14-AW1	FCE16-AW1	FCE18-AW1	FCE20-AW1	
NOMINAL AIR FLOW ปริมาณลม	CFM	400	600	800	1,000	1,200	1,400	1,600	1,800	2,000	
NOMINAL COOLING CAPACITY (3R) ปริมาณลมความเย็น	BTU/HR	12,000	18,000	24,000	30,000	36,000	42,000	48,000	54,000	60,000	
NOMINAL COOLING CAPACITY (4R) ปริมาณลมความเย็น	BTU/HR	15,000	22,000	28,000	34,000	40,000	44,000	50,000	56,000	62,000	
POWER SOURCE ระบบไฟฟ้า	V/PH/HZ	220/1/50	220/1/50	220/1/50	220/1/50	220/1/50	220/1/50	220/1/50	220/1/50	220/1/50	
COIL ชนิดคอยล์เย็น	TYPE	ALUMINIUM FIN & COPPER TUBE ท่อทองแดงพร้อมครีบบลูมิเนียม									
QUANTITY จำนวน	EA.	1	1	1	1	1	1	1	1	1	
FAN ชนิดพัดลม	TYPE	FORWARD CURVE CENTRIFUGAL BLOWER ใบพัดทรงเหรียญชนิดทรงกระบอก									
DRIVEN METHOD การขับเคลื่อน		DIRECT DRIVE ขับตรงด้วยมอเตอร์									
QUANTITY จำนวน	EA.	2	2	2	2	2	2	2	2	2	
MOTOR ชนิดมอเตอร์พัดลม	TYPE	PERMANENT SPLIT CAPACITOR WITH INTERNAL OVERLOAD มอเตอร์ที่มีคาร์ปาซิเตอร์ในตัวพร้อมโอเวอร์โหลด									
NOMINAL POWER OUTPUT กำลังไฟฟ้า	W	60	60	205	205	320	320	320	460	460	
FULL LOAD AMP. กระแสเต็มพิกัด	A.	0.50	0.50	1.60	1.60	2.01	2.01	2.01	3.30	3.30	
QUANTITY จำนวน	EA.	1	1	1	1	1	1	1	1	1	
UNIT DIMENSION ขนาดเครื่อง	WIDTH (W)	(MM.)	845	845	885	995	975	1,235	1,335	1,335	1,335
	DEPTH (D)	(MM.)	470	470	530	530	530	565	565	565	565
	HEIGHT (H)	(MM.)	235	235	296	295	340	340	340	390	390
UNIT WEIGHT น้ำหนักเครื่อง	KG.	17	18	20	22	26	33	34	38	38	
CONNECTION ข้อต่อ	IN/OUT ขนาดท่อ เข้า/ออก	inch OD.	5/8	5/8	3/4	3/4	3/4	3/4	3/4	3/4	3/4
	DRAIN ท่อน้ำทิ้ง	inch OD.	3/4	3/4	3/4	3/4	3/4	3/4	3/4	3/4	3/4

### Remarks

1. This specification is subjected to change without noticed
2. Cooling capacity is based on entering air temperature 80 °F DB / 67 °F WB
3. Water condition In = 45 °F Out = 55 °F

SPECIFICATIONS AND INFORMATION IN THIS BROCHURE ARE SUBJECT TO CHANGE WITHOUT NOTICE

รายละเอียดดังกล่าวอาจมีการเปลี่ยนแปลงโดยไม่แจ้งเหตุถึงที่ทราบล่วงหน้า

ISO 50001 : 2018  
ISO 9001 : 2015  
ISO 14001 : 2015

ISO 45001 : 2018  
ISO/IEC 17025 : 2017

**THAI TASAKI ENGINEERING CO., LTD.**  
89/55 Moo20, Teparak Rd., Bangpleeyai,  
Bangplee, Samuthprakarn 10540  
Tel. +66-2-752-5030 Fax. +66-2-752-4220  
E-mail : info@tasaki.co.th  
Website : www.tasaki.co.th

CAT.NO.TS-FCE-AW1-225-01



WWW.TASAKI.CO.TH

**Tasaki**