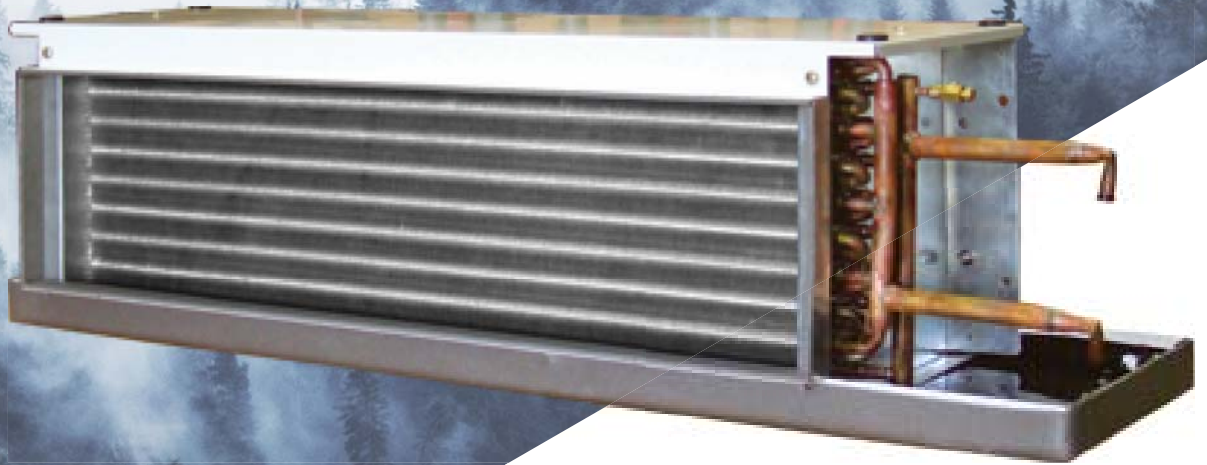


CEILING CONCEALED TYPE



FCE-C-AW1 SERIES



- High Static Pressure
- Fully insulated casing
- Quiet Operation
- Easy installation, maintenance and service
- Plenum box (Nylon Filter / Aluminum Filter) (Option)



REMOTE CONTROLLER
WIRED DT08
(OPTION)



REMOTE CONTROLLER
WIRELESS LCD 5.2
(OPTION)



TURBO WIND SPEED



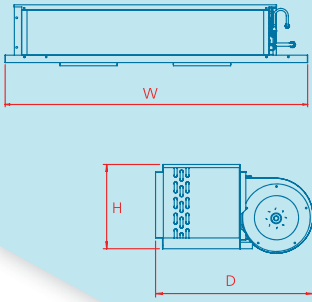
EASY MAINTENANCE



HIGH QUALITY
AIR FILTER

FCE-C-AW1 SERIES

UNIT DIMENSION (WIDTH / DEPTH / HEIGHT)

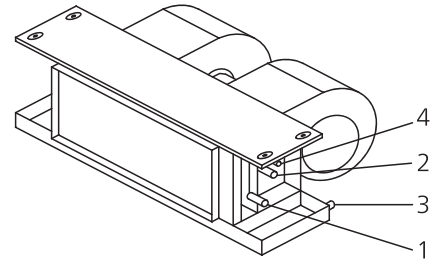
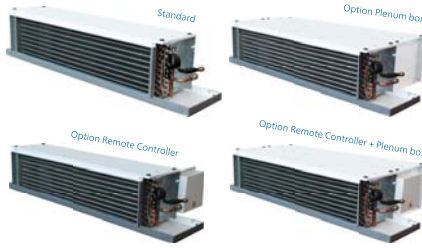


STANDARD

- Factory Charged N₂ ชาร์จไนโตรเจนจากโรงงาน
- Closed and Connection for Chilled Water pipe จุดต่อท่อของเตงแบบเชื่อมติด
- Vibration Isolating Rubber Ring Hanging แหวนยางแขวนเครื่องกันสั่นสะเทือน
- AC Motor มอเตอร์ไฟฟ้ากระแสสลับ

OPTION

- Remote controller แบบไร้สายรุ่น LCD 5,2
- Remote controller แบบมีสายรุ่น DT08
- Half Union Connection for Chiller Water pipe (NPT) จุดต่อท่อของเตงแบบอาร์พยูนิออน
- Plenum box (Nylon Filter / Aluminum Filter)
- Coated Fins Coil for Anti Corrosion คอยล์ลัดสลับสีฟ้าป้องกันการกัดกร่อน



1. INLET PIPE CONNECTION
2. OUTLET PIPE CONNECTION
3. DRAIN PIPE CONNECTION
4. MANUAL AIR VENT

SPECIFICATIONS STANDARD

UNIT MODEL รุ่น		FCE12C-AW1	FCE18C-AW1	FCE24C-AW1	FCE30C-AW1	FCE36C-AW1	FCE42C-AW1	FCE48C-AW1	FCE54C-AW1	FCE62C-AW1
NOMINAL AIR FLOW ปริมาณลม	CFM	400	600	800	1,000	1,200	1,400	1,600	1,800	2,000
NOMINAL COOLING CAPACITY (3R) ปริมาณลมความเย็น	BTU/HR	12,000	18,000	24,000	30,000	36,000	42,000	48,000	54,000	60,000
NOMINAL COOLING CAPACITY (4R) ปริมาณลมความเย็น	BTU/HR	15,000	22,000	28,000	34,000	40,000	44,000	50,000	56,000	62,000
POWER SOURCE ระบบไฟฟ้า	V/PH/Hz	220/1/50	220/1/50	220/1/50	220/1/50	220/1/50	220/1/50	220/1/50	220/1/50	220/1/50
COIL ชนิดคอยล์เย็น	TYPE	ALUMINIUM FIN & COPPER TUBE ท่อทองแดงพร้อมครีบบลูมิเนียม								
QUANTITY จำนวน	EA.	1	1	1	1	1	1	1	1	1
FAN ชนิดพัดลม	TYPE	FORWARD CURVE CENTRIFUGAL BLOWER ใบพัดแรงเหวี่ยงชนิดกรงระรอก								
DRIVEN METHOD การขับเคลื่อน		DIRECT DRIVE ขับตรงด้วยมอเตอร์								
QUANTITY จำนวน	EA.	2	2	2	2	2	2	2	2	2
MOTOR ชนิดมอเตอร์พัดลม	TYPE	PERMANENT SPLIT CAPACITOR WITH INTERNAL OVERLOAD มอเตอร์ที่มีคาร์ปาซิเตอร์รับพร้อมโอเวอร์โหลด								
NOMINAL POWER OUTPUT กำลังไฟฟ้า	W	60	60	205	205	320	320	320	460	460
FULL LOAD AMP. กระแสเต็มพิกัด	A.	0.50	0.50	1.60	1.60	2.01	2.01	2.01	3.30	3.30
QUANTITY จำนวน	EA.	1	1	1	1	1	1	1	1	1
UNIT DIMENSION ขนาดเครื่อง	WIDTH (W)	(MM.)	845	845	885	995	975	1,235	1,335	1,335
	DEPTH (D)	(MM.)	470	470	530	530	530	565	565	565
	HEIGHT (H)	(MM.)	235	235	296	295	340	340	340	390
UNIT WEIGHT น้ำหนักเครื่อง	KG.	17	18	20	22	26	33	34	38	38
CONNECTION ข้อต่อ	IN/OUT ขนาดท่อ เข้า/ออก	inch OD.	5/8	5/8	3/4	3/4	3/4	3/4	3/4	3/4
	DRAIN ท่อน้ำทิ้ง	inch OD.	3/4	3/4	3/4	3/4	3/4	3/4	3/4	3/4

- Remarks
1. This specification is subjected to change without noticed
 2. Cooling capacity is based on entering air temperature 80 °F DB / 67 °F WB
 3. Water condition In = 45 °F Out = 55 °F

SPECIFICATIONS AND INFORMATION IN THIS BROCHURE ARE SUBJECT TO CHANGE WITHOUT NOTICE
รายละเอียดดังกล่าวอาจมีการเปลี่ยนแปลงโดยไม่ต้องแจ้งให้ทราบล่วงหน้า

THAI TASAKI ENGINEERING CO., LTD.
89/55 Moo20, Teparak Rd., Bangpleeyai,
Bangplee, Samuthprakarn 10540
Tel. +66-2-752-5030 Fax. +66-2-752-4220
E-mail : info@tasaki.co.th
Website : www.tasaki.co.th



www.tasaki.co.th



เพนกวินน้อย "ทาคุจัง"

ถ้านึกถึงสัตว์ที่ชำนาญเรื่องความเย็น "เพนกวิน" ก็จะเป็น 1 ในสัตว์เหล่านั้น ด้วยความที่เพนกวินเป็นสัตว์ที่มีความชาญฉลาด โดยชื่อ "ทาคุจัง" ซึ่งมาจากคำว่า ทาคูมิ ภาษาญี่ปุ่นหมายถึงช่างที่มีประสบการณ์ มีความสามารถ ช่างคิดช่างประดิษฐ์

ISO 9001 : 2015
OHSAS 18001 : 2007

ISO 14001 : 2015
ISO/IEC 17025 : 2005